

LIVRET D'ACCUEIL DE L'ÉLÈVE POLYTECH MARSEILLE

BIENVENUE
À POLYTECH MARSEILLE,
ÉCOLE D'INGÉNIEURS
D'AIX-MARSEILLE UNIVERSITÉ



polytech.univ-amu.fr

amu Aix
Marseille
Université

 **POLYTECH**
MARSEILLE

SOMMAIRE

École	4	Promotion de l'école	17
• Aix-Marseille Université	4	• L'actualité de l'école	17
• Réseau Polytech	4	• L'intra-Polytech	17
• 2 campus	5	• Participer à la promotion de l'école	18
• La Commission de la Vie Etudiante	6	Vie étudiante	19
• Vos élus étudiants	6	• Associations	19
Formation	7	• Documentation	20
• Accréditations	7	• Restauration universitaire	20
• Doubles cursus	7	• Santé	21
• Calendrier de l'école	8	• Assistantes sociales	21
• Cycle préparatoire	8	• FSDIE social	22
• Cycle ingénieur	9	• Aménagement de ma scolarité	22
Les relations entreprises	13	Informations pratiques	23
• Les stages dans le cycle ingénieur	13	• L'espace numérique de travail (ENT) d'Aix-Marseille Université	23
• Des ressources à votre disposition	13	• Consignes de sécurité	24
Mobilité internationale	15	• Numéros d'urgence	24
• Se bâtir un profil international	15	Transports et plans d'accès	25
• Stages	15		
• Études	15		
L'anglais à Polytech-Marseille	16		
• Objectif TOEIC 785 pts	16		
• Cours et ressources	16		

AIX-MARSEILLE UNIVERSITÉ

Vous êtes dans une grande université

Polytech Marseille est l'école d'ingénieurs d'Aix-Marseille Université (AMU), qui est la plus grande université francophone pluridisciplinaire avec plus de 80 000 étudiants et près de 8 000 personnels sur 5 grands campus aux standards internationaux. Propriétaire de 90 % de son patrimoine, l'université est présente sur 9 villes, dans 4 départements de la Région Sud.

Labélisée initiative d'excellence en 2016, AMU est aujourd'hui une université de recherche intensive de rang international ancrée sur son territoire, reconnue et identifiée. Le maître-mot de notre politique aujourd'hui est d'ériger une entité Partagée, Attractive, Innovante et Rayonnante, afin de porter toujours plus haut les talents d'Aix-Marseille Université. Nous entrons désormais dans une nouvelle phase de développement : l'affirmation de notre dimension européenne et internationale et le renforcement de la qualité de vie, pour toutes et tous, sur nos sites. Nous faisons le pari de l'interdisciplinarité et de l'innovation pour favoriser le développement du site d'Aix-Marseille.

Polytech Marseille participe pleinement à sa dynamique et à son rayonnement.

Étudier au sein d'une université c'est avoir accès aux [services proposés à ses étudiants](#) : bibliothèques et ressources numériques, espace de travail numérique (Outils web, offres de stages...), activités sportives, médecine préventive, action sociale, restauration universitaire...

amU
Aix Marseille Université



Siège de l'université, à Marseille

RÉSEAU POLYTECH

Un réseau de + de 100 000 ingénieurs en activité

Le réseau Polytech est l'un des plus gros réseaux d'ingénieurs en France. Avec 12 domaines de formation, plus de 100 000 ingénieurs en activité et 3 800 diplômés annuels, le réseau Polytech est reconnu par le monde économique et permet une insertion rapide des diplômés.

Le réseau recrute ses élèves-ingénieurs via des concours communs, favorise les actions mutualisées et promeut le label Polytech.

Cette structuration en réseau est une vraie force. Elle contribue à tirer vers le haut la qualité et la renommée des écoles.

C'est une excellente chose pour vous, futurs ingénieurs diplômés de Polytech Marseille.

www.polytech-reseau.org



EQUIPE DE DIRECTION

- **Directeur :**
Romain LAFFONT
- **Directrice Adjointe à la Formation :**
Claudia FRYDMAN
- **Directeur Adjoint aux relations partenariales :**
Philippe PANNIER
- **Directrice déléguée aux Relations Internationales**
Blanche DALLOZ
- **Responsable Administratif :**
Jean-Marc LATARJET

LA COMMISSION DE LA VIE ETUDIANTE

Objectifs

- Favoriser et pérenniser le développement des activités culturelles, sportives, sociales et associatives estudiantines.
- Proposer des sujets en lien avec les conditions de vie et de travail des étudiants au président du conseil d'école.

Composition

- **1 Chargé de mission Vie Etudiante**
- 1 élève représentant par filière
- 1 élève représentant pour le Peip
- 2 élus au Conseil d'École

Le Président ou son représentant de chaque association étudiante de Polytech.

Contact CVE :
polytech-cve@univ-amu.fr

VOS ÉLUS ÉTUDIANTS AU CONSEIL D'ÉCOLE

Dans le cadre de la politique de l'université et de la réglementation nationale en vigueur, le conseil de l'école administre par ses délibérations les affaires de Polytech Marseille. Il est composé de 40 membres dont vos élus étudiants.

Titulaires :

- REGULA Elsa
- MOREL Maixent
- GRIECO Elena
- GARCIA Nicolas

Suppléants :

- IDRISSE AZAMI Linah
- MAI Davy
- SAINT-BEAT Juliette
- DUISIT Erwann

Contact élèves élus :
polytech-cve@univ-amu.fr

Témoignage d'une, ancienne élue au conseil d'école :

« Le conseil d'école est une instance qui paraît floue et complexe. Pourtant c'est là que se joue la valeur de notre diplôme ! C'est l'un des endroits où j'ai grandi. S'affirmer face à cet auditoire fut un vrai challenge. Un élu étudiant est avant tout un responsable de projets avec des objectifs, des axes de travail, une équipe, des moyens limités, et 2 ans pour y arriver ! J'y ai découvert une partie de mon potentiel et pu tester mes compétences en négociation, prise de parole, gestion de projet, réflexion stratégique. Après des discussions sur les maquettes pédagogiques, la négociation en entreprise, c'est de la redite ! »

FORMATION

ACCREDITATIONS

Polytech Marseille est membre de la Conférence des Grandes Ecoles

Polytech Marseille a rejoint en mars 2016 la Conférence des Grandes Ecoles (CGE). Créée en 1973 la CGE est une association (loi 1901) regroupant 222 grandes écoles d'ingénieurs, de management et d'enseignement supérieur. Toutes reconnues par l'Etat, elles délivrent un diplôme de niveau bac+5 conférant le grade de master.

Véritable label qualité, la CGE est vigilante au respect, par l'ensemble de ses membres, de ses principes fondamentaux : excellence, sélection, ouverture internationale, accréditation des formations...



DOUBLES CURSUS & POURSUITE D'ETUDES

Double cursus architecte

La filière génie civil permet la poursuite d'un double cursus : diplôme d'ingénieur + diplôme d'architecte. Ce parcours démarre dès la 1^{ère} année du cycle préparatoire.

Contact double diplômes Peip-Archi :
cherifa.abid@univ-amu.fr

Double cursus master en management

En vue de former des ingénieurs double compétences très demandés sur le marché du travail, toutes les filières de Polytech Marseille proposent un cursus bi-diplômant : diplôme d'ingénieur + master en management en collaboration

avec Kedge, l'école de management de Marseille.

Un double cursus master de management / IAE est proposé aux élèves de dernière année de la filière Génie industriel.

Plus d'informations sur notre site internet rubrique Formations.

Contact double diplôme Kedge
nathalie.lavandet@univ-amu.fr

Doubles cursus master recherche

Des masters recherche sont ouverts aux élèves en 5^e année s'ils sont intéressés par les métiers de la recherche et la poursuite en thèse.

- GB : Microbiologie (spécialité Ingénierie et Biotechnologies Microbiennes et Microbiologie Intégrative et Fondamentale), Biologie Structurale Génomique (BSG), Sciences et Technologies de l'Alimentation et de l'Environnement (spécialité Biologie et Biotechnologie de l'Environnement)
- GBM : Bio-Ingénierie des Tissus et des implants.
- INFO : informatique
- GII : Electronique, énergie électrique, automatique (EEEE) , informatique
- ME : Mécanique (parcours «Aéronautique et Transport» et «Fluids and solids»)
- MT : Europhotonics, Nanosciences et Nanotechnologies

Vos correspondants pour ce type de parcours sont vos directeurs de filières.

Poursuite d'études Mastère Spécialisé® ECOD et IHME

Le MS ECOD : **Economie Circulaire et Organisation Durable**, labellisé Conférence des Grandes Ecoles vise à compléter une spécialité initiale d'ingénieurs par une formation à l'organisation industrielle intégrant dans un même temps durabilité, circularité, responsabilité sociétale et productivité.

Le MS IHME : Interaction Homme Matériel

Environnement, labellisé Conférence des Grandes Ecoles a pour objectif de compléter une spécialité initiale d'ingénieurs par une formation spécifique dans l'ingénierie du sport pour le développement de l'innovations, de produits et de services. (matériaux avancés, traitement de données, ergonomie, management projet et production, systèmes embarqués, etc.)

CALENDRIER

Semestre automne :
du 03 septembre 2025 au 31 janvier 2026

Semestre printemps :
du 01 février 2026 au 29 mai 2026

Interruptions des enseignements	
Toussaint	du 25/10/25 au 02/11/25
Fermeture école Noël	du 20/12/25 au 04/01/26
Hiver	du 21/02/26 au 01/03/26
Printemps	du 11/04/26 au 19/04/26
Fermeture école été	du 25/07/26 au 23/08/26

RÈGLEMENT DES ÉTUDES

Le règlement des études est à votre disposition sur l'intranet Polytech. Nous vous invitons à le consulter.

Vous le trouverez dans la rubrique Informations pratiques sur la page d'accueil de l'intranet ou dans les onglets informations générales & interlocuteurs de votre filière

Intranet
intra-polytech.univ-amu.fr

CYCLE PRÉPARATOIRE

PeiP

Château Gombert



Secrétariat

Fabienne Bruny
04 12 23 13 14
fabienne.bruny@univ-amu.fr



Directeur Peip

Responsable du Peip2
Olivier Le Metayer
olivier.lemetayer@univ-amu.fr



Responsable Peip1
Responsable STI2D et double diplôme Architecte
Nora Chérifa Abid
cherifa.abid@univ-amu.fr

Horaires d'ouverture des locaux
En semaine : 7h00 - 19h00

CYCLE INGÉNIEUR

Génie Biologique Luminy



Secrétariat

Aurélie Didouh
04 12 23 10 72
aurelie.didouh@univ-amu.fr



Directrice Responsable d'études et stages 3A

Helene Gaussier
Helene.GAUSSIER@univ-amu.fr

Responsable 4A

Stephanie Perret-Parsiegla
stephanie.perret-parsiegla@univ-amu.fr

Responsable 5A

Bruno Coutard
bruno.coutard@univ-amu.fr

Responsable stages 3A

Goetz Parsiegla
goetz.parsiegla@univ-amu.fr

Responsable stages 4A

Sandrine Bruno Pagès
sandrine.bruno@univ-amu.fr

Responsable stages 5A et correspondant Relations Internationales

Pedro Coutinho
pedro.coutinho@univ-amu.fr

Correspondante TP

Yara Obeid
yara.obeid@univ-amu.fr

Responsable Recrutement

Sana Raouche
sana.raouche@univ-amu.fr

Génie Biomédical Luminy



Secrétariat

Gilles Sinapi
04 12 23 10 74
gilles.sinapi@univ-amu.fr



Directrice Responsable 5A Correspondante Relations Entreprises

Carine Guivier-Curien
carine.guivier@univ-amu.fr

Directrice des Etudes & Responsable 3A (études et stages)

Nadine Candoni
nadine.candoni@univ-amu.fr

Responsable 4A (études et stages) Correspondant Relations Internationales

Yannick Boursier
yannick.boursier@univ-amu.fr

Responsable du suivi des contrats de professionnalisation et des stages 5A

Régis Rieu
regis.rieu@univ-amu.fr

Responsable des Travaux d'Application Industrielle

Victoria Tishkova-Leoni
victoria.leoni@univ-amu.fr

Responsable des Projets et des Travaux Pratiques en 3A et 4A

Adrien Casanova
adrien.casanova@univ-amu.fr

Responsable du recrutement

Franck Thibaudau
franck.thibaudau@univ-amu.fr

Génie Civil Château-Gombert



Secrétariat

Gwenaëlle Cuenca Ria
04 91 11 38 03
gwenaëlle.cuenca-ria@univ-amu.fr



Administrateur provisoire Responsable option TP en 5A

Jacques Massoni
jacques.massoni@univ-amu.fr

Responsable 3A (études et stages)

Olivier Jalbau
olivier.jalbau@univ-amu.fr

Responsable 4A (études et stages)

Jacques Massoni
jacques.massoni@univ-amu.fr

Responsable 5A (études et stages)

responsable Option BDD en 5A
Correspondante Relations internationales

Severine Barbosa
severine.barbosa@univ-amu.fr

Responsable Option SO en 5A

Nicolas Favrie
nicolas.favrie@univ-amu.fr

Correspondante relations internationales

Severine Barbosa
severine.barbosa@univ-amu.fr

Génie Industriel Saint-Jérôme



Secrétariat

Karine Adam
04 12 23 13 12
karine.adam@univ-amu.fr



Secrétariat

Marylène Messana
marylene.messana@univ-amu.fr



Directrice

Severine Dubuisson
severine.dubuisson@univ-amu.fr

Directrice des études

Aline Cauvin
aline.cauvin@univ-amu.fr

Responsable stages 3A et 5A

Hassan Noura
hassan.noura@univ-amu.fr

Rémy Bulot
remy.bulot@univ-amu.fr

Responsable stages 4A

Patrice Bellot
patrice.bellot@univ-amu.fr

Correspondant relations internationales

Aziz Naamane
aziz.naamane@univ-amu.fr

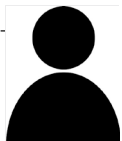
Horaires d'ouverture des locaux
En semaine : 7h30 - 21h (avec badge)

Horaires d'ouverture des locaux
En semaine : 7h30 - 21h (avec badge)

Horaires d'ouverture des locaux
En semaine : 7h00 - 21h00

Horaires d'ouverture des locaux
En semaine : 7h30 - 19h00

Informatique Luminy



Secrétariat

Marie Pierre Record
04 91 82 85 10
marie-pierre.record@univ-amu.fr



Directeur

Stéphane Ayache
stephane.ayache@univ-amu.fr

Directeur des études

Benoît Favre
benoit.favre@univ-amu.fr

Responsable 3A

Peter Banton
peter.banton@univ-amu.fr

Responsable 4A

Serge Prosperi Bureau A125
serge.prosperi@univ-amu.fr

Responsable 5A

Responsable spécialité Réva

Responsable PFE

Responsable Alternance (4A, HUGO)

Sébastien Mavromatis Bureau A122
sebastien.mavromatis@univ-amu.fr

Responsable 5A et spécialité Insi

Responsable Alternance (5A)

Mohamed Quafafou
mohamed.quafafou@univ-amu.fr

Responsable stages / entreprises

Benoît Favre
benoit.favre@univ-amu.fr

Correspondant relations internationales

Alexandra Bac
alexandra.bac@univ-amu.fr

Responsable de recrutement

Christophe Gonzales
christophe.gonzales@univ-amu.fr

Matériaux Luminy



Secrétariat

Nathalie Lavandet
04 12 23 10 70
nathalie.lavandet@univ-amu.fr



Directeur

Jean-Manuel Raimundo
04 91 82 85 65
jean-manuel.raimundo@univ-amu.fr

Directeur des Études

Responsable 4A

Responsable des stages

Matthieu Petit
matthieu.petit@univ-amu.fr

Responsable 3A

Romain Parret
romain.parret@univ-amu.fr

Responsable 5A

Responsable de l'international

Responsable de l'Alternance

Lisa Michez
lise.michez@univ-amu.fr

Mécanique et Énergétique Château Gombert



Secrétariat

Chantal Rua
04 91 10 69 47
chantal.rua@univ-amu.fr



Directeur

Georges Jourdan
georges.jourdan@univ-amu.fr

Responsable 3A (études et stages)

Chantal Pelce
chantal.pelce@univ-amu.fr

Responsable 4A

Pascale Aussillous
pascale.aussillous@univ-amu.fr

Responsable 5A

Jean-Laurent Gardarein
jean-laurent.gardarein@univ-amu.fr

Responsable stages 4A

Lionel Larchevêque
lionel.larcheveque@univ-amu.fr

Responsable stages 5A

Marc Médale
marc.medale@univ-amu.fr

Laurence Bergougroux
laurence.bergougroux@univ-amu.fr

Correspondant communication, forums

Benjamin Kadoch
benjamin.kadoch@univ-amu.fr

Correspondant relations internationales

Fabien Petitpas
fabien.petitpas@univ-amu.fr

TP

Lionel Isnard
lionel.isnard@univ-amu.fr

Microélectronique et Télécommunications Château Gombert



Secrétariat

Bureau 310^F
Sandrine Fischer
04 91 10 69 18
sandrine.fischer@univ-amu.fr



Directeur

Jeremy Postel-Pellerin
jeremy.postel-pellerin@univ-amu.fr

Responsable 3A

Evangeline Benevent
evangeline.benevent@univ-amu.fr

Responsable 4A

Stéphane Meillere
stephane.meillere@univ-amu.fr

Responsable 5A

Hassen Aziza
hassen.aziza@univ-amu.fr

Responsable stages 3A

Jeremy Postel-Pellerin
jeremy.postel-pellerin@univ-amu.fr

Responsable stages 4A

Fayrouz Haddad
fayrouz.haddad@univ-amu.fr

Responsable stages 5A

Pierre Sabouroux
pierre.sabouroux@univ-amu.fr

Correspondant relations internationales

Vincenzo Della-Marca
vincenzo.della-marca@univ-amu.fr

Horaires d'ouverture des locaux
En semaine : 7h30 - 21h (avec badge)

Horaires d'ouverture des locaux
En semaine : 7h30 - 21h (avec badge)

Horaires d'ouverture des locaux
En semaine : 7h00-21h00

Horaires d'ouverture des locaux
En semaine : 7h00 - 21h00

LES RELATIONS ENTREPRISES

Les formations d'ingénieurs de Polytech Marseille sont orientées vers la professionnalisation, elles préparent à la vie dans l'entreprise.

L'école accompagne ses élèves dans leurs recherches de stage et d'alternance. Au total, un ingénieur diplômé aura passé plus de 9 mois en situation professionnelle pendant son cursus. Le stage de fin d'études du cycle ingénieur ou l'alternance en 5e année constituent pour une majorité des élèves une période de pré-embauche. Le choix de l'entreprise et des missions sont donc importants pour réussir son insertion professionnelle.

Des experts en provenance des entreprises interviennent régulièrement dans les programmes, ils apportent leur expérience du terrain et peuvent enrichir votre réseau professionnel. Profitez-en !

LES STAGES DANS LE CYCLE INGÉNIEUR

Règlement des études

L'élève ingénieur doit obligatoirement effectuer 3 stages :

- 3^e année : stage de mise en situation professionnelle - Durée : 4 semaines minimum.
- 4^e année : stage de spécialité
Durée : 8 semaines minimum selon les filières.
- 5^e année : stage de fin d'études (Mise en situation de conduire une mission)
Durée : 5 mois minimum selon les filières.

L'un des stages au moins doit être effectué en entreprise (hors stage ouvrier).

Les sujets de stages doivent être validés au préalable par les enseignants responsables qui s'assurent de l'adéquation entre son contenu et les objectifs de la formation. À l'issue du stage, les capacités mises en œuvre par l'élève-ingénieur et les compétences acquises sont évaluées conjointement par le maître de stage et un tuteur de l'école qui a suivi le stagiaire.

Lors de votre recherche de stage, pensez à prospecter à l'étranger, toute expérience internationale constitue un plus sur votre CV.

Pour les alternances (contrat de professionnalisation), les étudiants doivent se manifester le plus tôt possible auprès des enseignants responsables (dès mai-juin) pour trouver leur entreprise d'accueil pour la rentrée.

DES RESSOURCES À VOTRE DISPOSITION

Référents stages

Des enseignants référents stages vous conseillent au sein du PeiP et dans les filières d'ingénieurs.

Plateformes carrières en ligne

Offres de stage et 1^{er} emploi : JOB TEASER, Career Center du Réseau Polytech

Outil commun aux 16 écoles d'ingénieurs du Réseau Polytech. Vous y trouverez des offres de stage et d'alternance, des présentations d'entreprises, de métiers, des conseils carrière, des vidéos, une newsletter hebdomadaire avec des informations sur les événements entreprises.

<https://polytech.jobteaser.com>

Attention, identifiant : *prenom.nom@polytech-reseau.net* et confirmation de votre inscription sur votre adresse AMU (vérifier vos spams).

Offres de stages : AMUstage, plateforme stages d'AMU

Portail stages d'AMU, solution d'Aix-Marseille Université, vous y trouverez les offres postées par les entreprises à destination des étudiants d'AMU et vous saisissez les informations qui permettront d'établir vos conventions de stage.

<https://amustage.univ-amu.fr>

Connexion avec vos identifiants AMU

Réseaux sociaux professionnels

Portail Alumni d'Aix-Marseille Université, groupe Polytech Marseille :

Un tout nouveau réseau social professionnel pour la communauté Polytech Marseille, vous aurez bientôt accès sur ce site à des offres d'emploi postées à destination des diplômés, des informations et événements relatifs au recrutement ainsi que des possibilités de contacts directs avec les anciens de l'école.

<https://alumni.univ-amu.fr>

Portail de l'association des alumni Polytech Marseille, MyPolytechNetwork

Ce réseau, auquel participent toutes les associations de diplômés des écoles Polytech publie également des propositions d'emploi et permet d'établir des contacts avec des diplômés. Les élèves peuvent y accéder dès la 4^e année d'études.

www.alumni-polytech-marseille.fr

Compte LinkedIn Polytech Marseille :

une mine d'information sur les entreprises. Suivez aussi le compte de l'école où sont visibles des informations sur les entreprises, les diplômés, l'actualité du recrutement et des événements professionnels ainsi que la **page vitrine Polytech Marseille Carrières**, un nouveau canal pour les élèves créé au moment de la crise sanitaire au printemps 2020.

Portail Humanroads : Les élèves peuvent accéder via cette plateforme à de nombreux profils de diplômés pour s'en inspirer dans la construction de leur projet professionnel (bouton simulateur de carrières sur l'intranet école, rubrique relations entreprises).

L'Intranet Polytech

Des informations sur les entreprises et des liens utiles pour vos recherches sont également consultables sur l'intranet Polytech. Les grandes entreprises ont des rubriques stages en général assez fournies, n'hésitez pas à les consulter.

Des événements organisés pour vous rapprocher des entreprises

Des conférences par des industriels, des accueils lors des soutenances de stages, des forums professionnels, des Job Datings etc ... Autant d'opportunités qui vous facilitent les contacts, vous aident à orienter votre projet professionnel.

Les stages à l'étranger

Pour l'obtention du diplôme d'ingénieur, Polytech Marseille exige une mobilité internationale de 4 semaines consécutives minimum.

Celle-ci peut prendre la forme d'un stage à l'étranger, très apprécié sur un CV par les entreprises.

Un service spécialisé de 3 personnes qui vient en renfort des équipes pédagogiques pour assurer :

- **La promotion de l'école** et de ses formations
- **La diffusion des offres et des informations carrières**
- **L'animation du club** des entreprises de l'école
- **La veille de l'actualité** des sociétés et du recrutement
- **L'accompagnement des événements professionnels** qui ont lieu dans l'école
- **La formation continue de salariés** qui viennent acquérir des compétences nouvelles à Polytech Marseille
- **Les enquêtes d'insertion des diplômés** annuelles (Conférence des Grandes écoles) pour suivre les parcours des alumni après l'école
- **L'animation du réseau alumni** sur les réseaux sociaux et sur le réseau communautaire Polytech Marseille
- **La récolte de la taxe d'apprentissage auprès des entreprises** qui nous donne des moyens supplémentaires pour votre environnement de formation.

Contact

polytech-entreprise@univ-amu.fr

MOBILITÉ INTERNATIONALE

SE BÂTIR UN PROFIL INTERNATIONAL

Une expérience à l'international est indispensable dans une formation d'ingénieur. Effectuer une mobilité à l'étranger pendant son cursus c'est choisir d'élargir ses horizons, d'ouvrir son esprit, de développer ses capacités d'adaptation et d'améliorer son niveau en langues. Ce sont des atouts pour un jeune ingénieur et les entreprises qui vont l'embaucher ne s'y trompent pas...

Pour l'obtention de son diplôme d'ingénieur, Polytech Marseille exige une mobilité internationale de 8 semaines consécutives minimum. La forme peut être variée : semestre ou année d'études, césure, double diplôme, stage en entreprise ou en laboratoire, emploi...etc. L'école accompagne les élèves dans leurs démarches pour partir.

Contact Relations internationales
polytech-ri@univ-amu.fr

STAGES

Les élèves peuvent effectuer des stages à l'étranger. Ils peuvent s'appuyer sur les stages déjà effectués par des élèves de Polytech et sur leurs enseignants pour des stages en laboratoires de recherche.



ÉTUDES

L'école est impliquée dans plusieurs programmes internationaux comme Erasmus+, BCI, Fitec... et bénéficie des nombreux accords passés entre Aix-Marseille Université et des partenaires étrangers, notamment.

- en Europe (Allemagne, Suède, Royaume-Uni, Italie...)
- en Amérique du Nord (États-Unis, Canada...) en Amérique du Sud (Chili, Brésil, Mexique...)
- en Asie et Afrique (Chine, Vietnam, Maroc...)

Les mobilités d'études sont effectuées en 4^e année ou 5^e année pour un ou deux semestres selon la spécialité. Des réunions d'information sont proposées par le service des relations internationales à l'automne.

Dans chaque filière vous trouverez un correspondant relations internationales qui pourra vous conseiller pour la destination de votre mobilité et vous aider à établir un programme pédagogique.

Le service des relations internationales de Polytech interviendra pour vous informer sur les programmes d'échanges, les modalités pour y participer et sur les bourses. La Direction des Relations Internationales d'Aix - Marseille Université pourra également vous accompagner dans le montage de vos dossiers de demandes de bourse que ce soit pour une mobilité études ou une mobilité stage.

Contact Relations internationales
polytech-ri@univ-amu.fr

L'ANGLAIS À POLYTECH-MARSEILLE

OBJECTIF TOEIC 785 PTS

La CTI a clairement exprimé que « Le niveau souhaitable en anglais pour un ingénieur est le niveau expérimenté C1. En aucun cas, un diplôme d'ingénieur ne sera délivré à un élève n'atteignant pas le niveau indépendant B2 certifié en anglais du Cadre européen de référence pour les langues (CECR) du Conseil de l'Europe qui distingue 6 niveaux. »

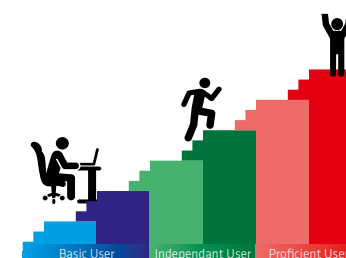
En effet, dans un marché du travail mondialisé, l'acquisition de compétences linguistiques pour de jeunes ingénieurs est un impératif, dans le cadre d'un stage, d'un emploi à l'étranger ou dans le cadre de projets internationaux de plus en plus nombreux. Il est impératif de former les élèves-ingénieurs à l'utilisation de l'anglais en milieu professionnel.

Polytech-Marseille, pour sa part, a fait de la formation de ses élèves à une utilisation professionnelle de l'anglais un objectif prioritaire. Outre un score minimum de 785/990 points au TOEIC (Test of English for International Communication) requis pour pouvoir être diplômé l'école a établi plusieurs paliers de niveau de score TOEIC à atteindre en fin de chaque année d'étude qui, s'ils ne sont pas atteints, ne permettront pas à l'élève le passage en année supérieure. L'école finance les passages du test Toeic, sous conditions.

Responsable TOEIC
yann.garcenot@univ-amu.fr

COURS ET RESSOURCES

- Les cours d'anglais général s'articulent autour de mises en situation de communication orale et écrite avec des intervenants de langue maternelle anglaise ou/et ayant une excellente connaissance du monde anglophone.
- La préparation au TOEIC comprend une révision grammaticale méthodique et l'acquisition du vocabulaire du monde du travail. Elle inclut une pratique de l'écoute et de la lecture rapide ainsi qu'une familiarisation avec le format du test.



- Les étudiants disposent de nombreuses ressources sur AMeTICE, la plate-forme pédagogique d'AMU sur laquelle ils trouveront notamment différents outils et ressources interactives pour un travail personnel en ligne.

<http://ametice.univ-amu.fr/>

- Enfin des espaces dans l'école sont dédiés à l'enseignement de l'anglais. Les élèves qui le souhaitent peuvent y travailler en autonomie et/ou bénéficier de l'aide de professeurs.

Coordinateur campus Marseille-Étoile :
florence.tedde@univ-amu.fr

Coordinateur campus Marseille-Luminy
colette.grainger@univ-amu.fr

PROMOTION DE L'ÉCOLE

L'ACTUALITE DE L'ÉCOLE

Polybrève

Chaque mois, vous recevez par mail la lettre d'information interne de l'école, intitulée POLYBREVE. Elle propose des informations sur ce qui fait l'actualité de l'école, ou plus largement du Réseau.

Par exemple :

- résumés en images des moments clés de la vie de l'école ;
- annonce des événements à venir ;
- zoom sur des actions étudiantes remarquables ;
- décisions administratives importantes
- informations pratiques.

L'abonnement est automatique pour les étudiants. Quand vous quitterez l'école, vous serez automatiquement désabonné.

Les Réseaux sociaux

Pour contribuer au rayonnement de l'école sur internet et les Réseaux sociaux, L'École a développé sa communication digitale autour principalement de 4 réseaux :

Instagram

Actualités, images et vidéos à destination des élèves et personnels de l'école
www.instagram.com/polytech.marseille/

Facebook

Actualités internes à destination des élèves et personnels de l'école
www.facebook.com/PolytechMarseille/

Linkedin

Contenus plus tournés business concernant davantage les entreprises, mais aussi et surtout nos alumni
www.linkedin.com/school/polytech-marseille

Suivez-nous sur ces réseaux !!

Proposez votre sujet !

Vous organisez ou avez participé à un événement ? Vous ouvrez un nouveau club ou BDE ? Vous-même ou l'un de vos camarades possède un parcours atypique : projet de fin d'études ou stage hors du commun ?

Pensez à proposer vos sujets à :

polytech-com@univ-amu.fr

L'INTRA-POLYTECH

Polytech Marseille dispose d'un intranet accessible depuis le site internet de l'école. Les usagers Polytech (élèves, enseignants, personnels administratifs) y trouvent des informations propres à l'école et aux sites Polytech ainsi que des informations pour faciliter la vie étudiante.

<https://intra-polytech.univ-amu.fr/>

PARTICIPER À LA PROMOTION DE L'ÉCOLE

Devenez ambassadeurs de Polytech

Chaque année Polytech, via ses élèves et ses enseignants participe à plus de 100 manifestations d'orientation, forums, salons, portes ouvertes, accueil de lycées.

Les élèves sont sollicités pour aller représenter l'école dans leurs lycées, IUT, facultés d'origine, sur des salons de type salons de l'étudiant et salons Studyrama ou lors de journées d'information à l'école pour des publics divers. **Des séances de préparation** sont organisées afin que tous les membres de l'école aient une connaissance suffisante pour en faire la promotion, portent la même image à l'extérieur et mettent en avant ses atouts. Pour les déplacements dans les établissements d'origine s'ils sont éloignés, une **prise en charge par l'école** est possible.

Renseignez-vous auprès du Service Scolarité Admissions Vie Etudiante.

Une information est faite en début d'année : des modalités pour ces représentations et un calendrier des événements dont l'école a connaissance est consultable à partir de l'intra-polytech, n'hésitez pas à nous informer de dates de forums si nous n'avons pas eu l'information.

Exemples de salons et forums auxquels l'école a participé

- **Salon Studyrama Grandes Ecoles**
Marseille, octobre
- **Salon L'Étudiant Grandes Ecoles**
Marseille, novembre
- **Salon Studyrama des Études supérieures**
Toulon, novembre
- **Salon Studyrama des Études supérieures**
Marseille, décembre
- **Salon Studyrama des Études supérieures**
Aix-en-Provence, janvier
- **Salon du Lycéen et de l'Étudiant**
Marseille, janvier
- **Forum du supérieur des Alpes de Haute Provence**
Manosque et Gap, janvier
- **Forum Poursuite d'Études de l'IUT d'Aix-Marseille**
Février
- **Portes ouvertes école**
Janvier

Les élèves sont informés par mail de ces événements et des appels à volontaires font l'objet d'une diffusion générale dans l'école.

+ d'informations sur le site intranet de l'école rubrique **COMMUNICATION / Salons et forums**



VIE ÉTUDIANTE

ASSOCIATIONS

Le bureau des élèves (BDE) coordonne la vie étudiante

De nombreuses activités au sein de clubs sont proposées, les initiatives varient d'une année à l'autre au gré de la créativité des élèves. Des soirées et des événements école ou réseau Polytech sont également organisés par le BDE : week-end de bienvenue, week-end ski, gala, tournoi inter-filières, tournoi inter-Polytech...

Président du BDE : Luc Bonnard
Vice-président Luminy : Fabien Cortez
Vice-président Etoile : Emma De Freitas

En début d'année, le BDE vous distribuera son guide dans lequel tous les clubs sont répertoriés. À ce jour, certains clubs ne sont présents que sur certains sites de l'école, libre à vous de développer ces activités sur d'autres sites.

Contact BDE
polytech-bde@univ-amu.fr

Liens utiles
bde.polymars.fr
bde.polytechmarseille

Proving Forum organise des événements

Proving Forum rassemble les élèves qui s'impliquent dans l'organisation d'événements visant à les rapprocher des entreprises et des secteurs auxquels leur spécialité les destine. Des forums de recrutement et des forums à caractère scientifique et technologique sont ainsi organisés chaque année avec l'appui de l'école.

Contact Proving
proving.forum@gmail.com

Les services AMU

La ville de Marseille ainsi qu'Aix-Marseille Université proposent régulièrement des activités gratuites aux étudiants. Les élèves sont informés par mail des modalités pour participer ou retirer les places.

Le site de la Vie étudiante est aussi un incontournable pour retrouver tous les événements et services aux étudiants.

Vous y retrouverez des informations liées :

- **au sport** : le service universitaire des activités physiques et sportives (SUAPS) organise et assure la promotion des activités physiques et sportives auprès des étudiants et des personnels d'Aix-Marseille Université.
- **à la culture** : la Mission Culture d'AMU aide à l'impulsion et à la réalisation des projets artistiques et culturels portés par l'université, notamment en direction de la vie étudiante.
- **à la Santé** : le Service Inter Universitaire de Médecine Préventive et de Promotion de la Santé (SIUMPPS) auprès des étudiants a pour mission de veiller au maintien et à la promotion de la santé des étudiants.
- **mais aussi** : le logement, les bourses, les permanences des assistantes sociales, la restauration universitaire, les transports, les bibliothèques....

<https://www.univ-amu.fr/public>
Rubrique Vie de campus

DOCUMENTATION

Bibliothèque universitaire

Collections, services adaptés, larges horaires d'ouverture, espaces de travail conviviaux, accueil de qualité et formation à la recherche documentaire : vous avez tout pour réussir dans les BU Sciences !

Des collections :

Sur place, manuels, ouvrages techniques mais aussi toute la presse quotidienne et hebdo, ouvrages loisirs (DVD, BD, Mangas...) ; à distance via votre ENT : des revues techniques propres aux sciences de l'ingénieur (techniques de l'ingénieur) ainsi que des magazines comme l'Usine nouvelle où vous pourrez trouver des articles sur les entreprises et sur les innovations sont consultables en ligne (+ de 20 000 revues académiques accessibles à distance)

Des services :

- navette documentaire : réservez en ligne, retirez votre réservation, empruntez ou retirez vos livres dans la BU de votre choix.
- service de questions / réponses à distance des BU à votre disposition
- age Facebook est également consultable pour suivre l'actualité des bibliothèques des sciences :

<https://www.facebook.com/buscienceamu>

Bibliothèque universitaire de Luminy

Ouverture : 7h30-18h30 du lundi au vendredi (extension le soir en période d'exams)

Bibliothèque universitaire de Saint-Jérôme

Ouverture : 8h-19h du lundi au vendredi

<http://bu.univ-amu.fr>

RESTAURATION UNIVERSITAIRE

Le prix du repas étudiant en restaurant universitaire est arrêté par le Ministère du Budget ; il est de 3,25 € pour une entrée, un plat et un dessert (pour un étudiant).

Le CROUS gère de nombreux restaurants et cafétérias à Marseille les plus proches des sites Polytech sont les suivants :

Campus Marseille-Luminy

Horaires cafétéria Luminy :

du lundi au vendredi : 7h - 14h30

du lundi au jeudi : 20h-23h

Horaires restaurant universitaire :

du lundi au vendredi : 11h30-13h30

du lundi au jeudi : 18h30 - 20h15

Campus Marseille-Étoile

Horaires restaurant universitaire

St-Jérôme

du lundi au vendredi : 11h30-13h30

Horaires cafétéria

St-Jérôme

du lundi au vendredi : 7h30 - 16h00

Horaires restaurant universitaire

Château-Gombert

du lundi au vendredi : 11h30-13h30

<http://www.crous-aix-marseille.fr>



SANTÉ

Le service inter-universitaire de médecine préventive et de promotion de la santé (SIUMPPS) a pour mission d'assurer votre surveillance médicale et de vous accueillir si vous avez des difficultés familiales, relationnelles, psychologiques, des problèmes de santé ou un handicap.

Tout élève présentant un problème de santé ou un handicap momentané ou permanent peut prendre contact avec le SIUMPPS afin d'obtenir des aménagements particuliers lors des examens et des cours (tiers temps supplémentaire, horaires, matériel, secrétaire). La présentation de la carte d'étudiant ouvre gratuitement accès à l'ensemble des prestations du SIUMPPS.

Les élèves qui souhaitent s'inscrire dans une discipline sportive peuvent prendre un rendez-vous pour l'obtention d'un certificat médical d'aptitude aux sport.

Services

- outre la visite médicale obligatoire, une écoute, une information, un conseil de santé, une vérification de la conformité des obligations vaccinales, un certificat médical, etc.
- des consultations spécialisées (selon les centres) : psychologie, sophrologie, ostéopathie, médecin nutritionniste, bilan bucco-dentaire.

RESAMU

Avec ses partenaires, AMU a mis en place le réseau de santé RESAMU, pour tous ses étudiants, afin de leur assurer l'accès aux soins de santé, de les orienter dans le parcours de santé et le suivi éventuel. Cette prise en charge va de la prévention par le SIUMPPS, aux soins primaires par des médecins généralistes.

siumpss-luminy@univ-amu.fr
siumpss-stjerome@univ-amu.fr

ASSISTANTES SOCIALES

Le service social a pour mission principale **d'aider les étudiants à s'insérer au mieux dans leur projet d'études et les accompagner dans l'apprentissage de l'autonomie.** Il concourt à la mise en œuvre de la politique sociale en faveur des étudiants, contribuant ainsi à l'amélioration de leurs conditions de vie et d'études.

Pour répondre à un besoin d'écoute, à une situation difficile, le service social étudiant propose **une solution adaptée à chaque cas.** Il s'adresse à l'ensemble des étudiants inscrits dans les établissements supérieurs publics ou privés, relevant du régime de sécurité sociale étudiante. **Des assistantes sociales sont à votre écoute et peuvent vous rencontrer lors de permanences.**

Elles accueillent et écoutent les étudiants quelle que soit la nature de leurs difficultés. Elles informent sur l'ensemble des dispositifs concernant la vie étudiante (bourse, logement, législation sociale...). Elles orientent et accompagnent les étudiants dans leurs différentes démarches auprès de tous les services administratifs du CROUS, des services des universités, des services extérieurs (CAF, mutuelles, planning familial...), elles instruisent les demandes d'aides financières d'urgence ponctuelles ou annuelles du CROUS (le Fonds National d'Aides d'Urgence) et celles des universités (le Fonds de Solidarité et de Développement des Initiatives Étudiantes)

www.crous-aix-marseille.fr



FSDIE SOCIAL

Le Fonds de Solidarité et de Développement des Initiatives Étudiantes (FSDIE) d'Aix-Marseille Université, dans son volet social, **peut venir en aide aux étudiants qui connaissent des difficultés sociales passagères.** Sous réserve d'avoir été inscrits au moins un semestre à AMU, les étudiants peuvent solliciter une aide ponctuelle après un entretien avec le service social du CROUS. Une commission d'attribution décide ensuite de la nature (stage, projet de réorientation, aide à la mobilité) et du montant de l'aide actuellement accordée, en respectant l'anonymat des étudiants concernés.



www.crous-aix-marseille.fr

AMENAGEMENT DE MA SCOLARITE

Je suis sportif de haut niveau

L'Ecole accompagne les sportifs de haut niveau au travers de cursus adaptés. Pour cela, il vous faut bénéficier du statut de sport de Haut Niveau délivré par le Ministère. Renseignez-vous auprès du chargé de mission de la vie étudiante pour plus d'informations.

Contact

vanessa.laurent@univ-amu.fr

Je suis étudiant en situation de handicap

Un aménagement des cours et/ou des examens est proposé aux élèves en statut de handicap. Il est également possible d'aménager les postes de travail. Pour plus d'informations, contactez votre scolarité.

Contact

cherifa.abid@univ-amu.fr



INFORMATIONS PRATIQUES

L'ESPACE NUMÉRIQUE DE TRAVAIL (ENT) D'AIX-MARSEILLE UNIVERSITÉ

Aix-Marseille Université met à votre disposition un **ENT** qui est le point d'entrée à toutes les ressources numériques dont vous pourrez bénéficier pendant votre scolarité.

Une interface modulable permet en effet à chaque utilisateur.trice de personnaliser sa page d'accueil en changeant l'ordre des briques ou en ajoutant des favoris. Chacun.e pourra donc **accéder à ses services numériques les plus utiles d'un simple clic**. Le portail est également adapté à une consultation mobile, permettant d'accéder à l'ENT depuis n'importe quel support.

Enfin, les alertes ont été directement intégrées aux vignettes des outils. Chacun.e pourra ainsi percevoir le seul coup d'œil d'un dysfonctionnement éventuel sur une de ses applications.

Attention, ce nouvel ENT est accessible uniquement en mode authentifié. Il est donc indispensable de se connecter pour y accéder.

Ces services sont utilisés pour diffuser des informations à l'usage des étudiants.

Vous avez ainsi accès à :

- des annonces, un webmail, un agenda
- votre dossier administratif personnel
- des ressources documentaires
- des cours en ligne si vos enseignants utilisent la plateforme AMeTICE
- des aides en ligne

L'usage de ces outils numériques est soumis à la charte d'utilisation de l'université. Celle-ci est donnée lors de votre inscription et disponible sur le site d'AMU. **Pour accéder aux services proposés il vous faudra valider cette charte lors de votre première connexion.** Elle est consultable sur :

<http://dud.univ-amu.fr>

Adresse électronique

Aix-Marseille Université met à disposition des élèves une **boîte à lettres professionnelle nominative** vous permettant d'émettre et de recevoir des messages électroniques. L'adresse courriel en `prenom.nom@etu.univ-amu.fr` qui vous est attribuée est le canal officiel de communication de l'école. L'utilisation de cette adresse nominative est ensuite de la responsabilité de l'utilisateur. Vous avez bien sûr la possibilité de rediriger vos mails sur une adresse personnelle.

Les télé-demandes

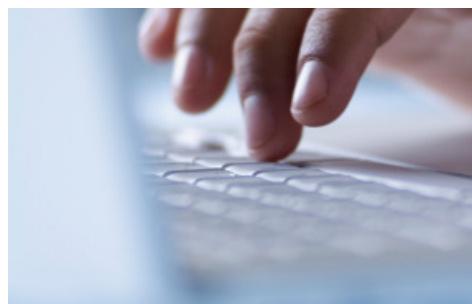
Un service de télé-demandes est accessible depuis votre ENT, n'hésitez pas à faire une requête, celle-ci sera redirigée vers la personne adéquate pour répondre à votre demande : audiovisuel, logistique, informatique...

La DOSI

La Direction Opérationnelle des Systèmes d'Information -DOSI- a pour mission de mettre en œuvre la politique de l'établissement en matière de systèmes d'information.

Le Soutien aux usagers pour l'accès aux services numériques est l'une de ses missions. Elle propose sur son site internet de nombreux tutoriels et documentations.

<https://dosi.univ-amu.fr/>



CONSIGNES DE SECURITÉ

En cas d'alarme

Dès le déclenchement de l'alarme, vous devez impérativement respecter les consignes suivantes :

1. Procédez à l'évacuation des bâtiments en fonction des dégagements du lieu : issues de secours, escaliers
2. N'utilisez jamais les ascenseurs
3. Rejoignez l'espace de regroupement
4. Attendez l'autorisation du directeur pour réintégrer les locaux

Les sites Polytech procèdent à plusieurs exercices d'évacuation durant l'année scolaire.

En cas de malaise ou d'accident

En cas de malaise ou d'accident d'un étudiant ou enseignant, il faut :

1. Téléphoner immédiatement aux pompiers au **18** (ou **112** qui est le numéro d'urgence Européen) ou au SAMU au **15** en décrivant la situation
2. Sécuriser le périmètre
3. Prévenir le poste de sécurité
4. Guider l'arrivée des secours

Le message à transmettre doit comporter impérativement 5 éléments :

1. Le numéro de téléphone d'où on appelle
2. La nature de l'accident et les dangers éventuels qui persistent
3. La localisation précise de l'accident (ville, rue, n°, bât, près de...)
4. Le nombre de personnes concernées
5. La description de l'état des blessés et les premiers gestes effectués

Avant de raccrocher, le sauveteur doit attendre d'éventuelles instructions.

Dans tous les cas

Vous devrez informer la direction de l'école pour que l'événement figure au registre de santé et de sécurité au travail.

NUMÉROS D'URGENCE

Les indispensables

- **Aide Médicale Urgente** : **15** depuis un poste fixe
OU **112** depuis un portable
- **Police secours** : **17**
- **Pompiers** : **18**
- **Centre Anti-Poison** : **04 91 75 25 25**
- **SOS Viols** : **04 91 33 16 60**
- **SOS Femmes** : **04 91 24 61 50**
- **SOS Dépression** : **01 40 47 95 95**
- **Suicide Écoute** : **01 45 39 40 00**
- **Sécurité eau** : **0 810 400 500**
ou **04 91 83 16 15**

Opposition vol de cartes de crédit

Appelez le plus tôt possible :

- soit le numéro spécial du serveur interbancaire au **0 892 705 705** (0,34 €/min), serveur vocal interactif, ouvert 7j/7
- soit le numéro fourni par votre banque

Opposition vol de chèques

Centre national des chèques perdus ou volés : **08 92 68 32 08** (0,337 €/min - 24h/24)

Objets trouvés

Mairie - Direction de la Police et de la Voie Publique
04 91 14 68 97
10 bd Ferdinand de Lesseps
13003 Marseille

Je me sens responsable dans mon école

- Je m'assure de la fermeture des issues, des fenêtres, de la lumière, de la climatisation.
- Je suis vigilant, je ne laisse pas d'objet de valeur sans surveillance.
- Je respecte les horaires d'ouverture des bâtiments.
- Je signale dans l'ENT ou auprès de mon secrétariat toute anomalie rencontrée.

DEUX CAMPUS

CAMPUS MARSEILLE-LUMINY

Filière génie biologique
Filière génie biomédical
Filière informatique
Filière matériaux

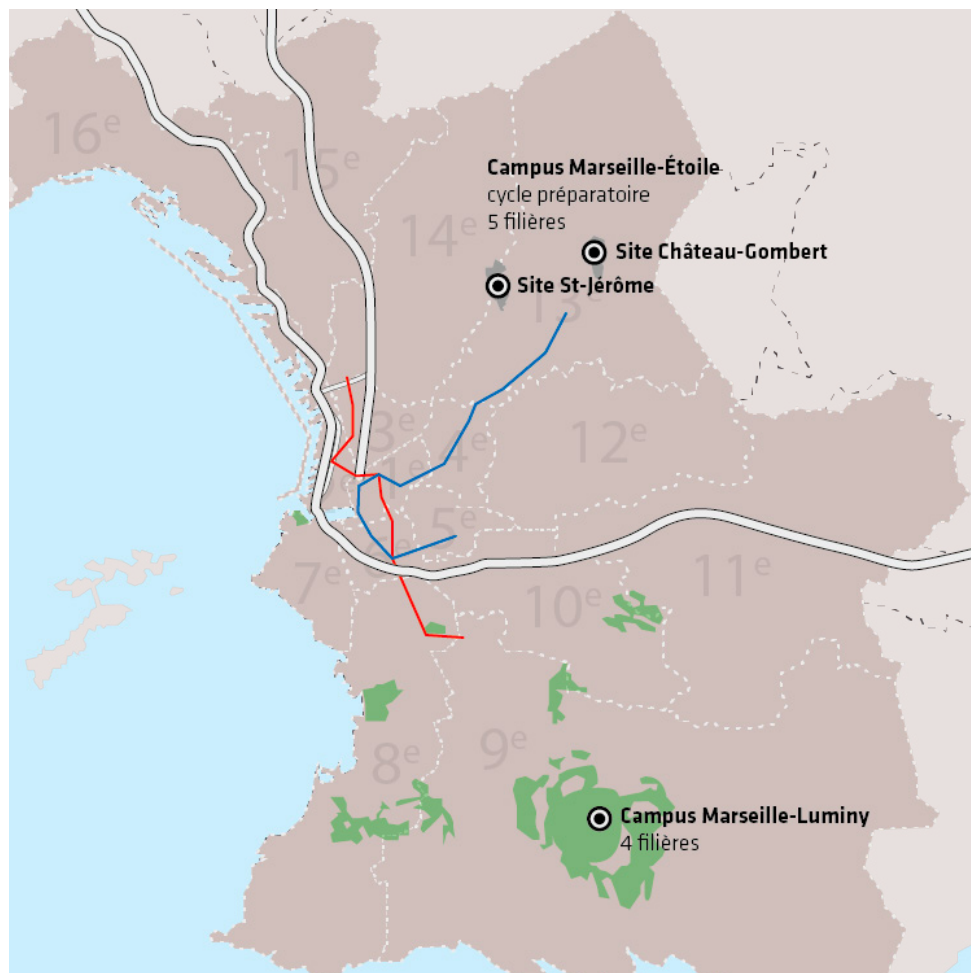
CAMPUS MARSEILLE-ÉTOILE

Site Château Gombert

Filière génie civil
Filière mécanique énergétique
Filière microélectronique et télécommunications
Filière systèmes numériques

Site St-Jérôme

Cycle préparatoire PeiP
Filière génie industriel



TRANSPORTS ET PLANS D'ACCÈS

Métro ligne 1 et 2 :
Service de 5h à 0h30 tous les jours

Campus de Marseille-Luminy

Site Luminy

163 avenue de Luminy
13009 Marseille
Tél. : 04 91 82 85 00

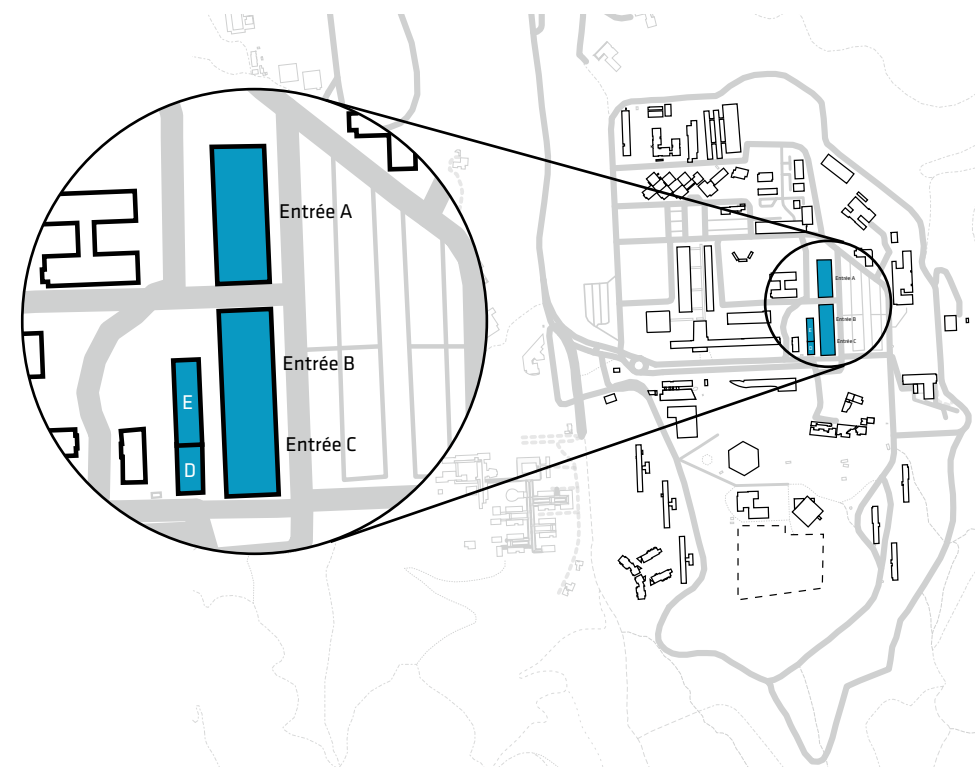
Génie biologique (entrée B)
Génie biomédical (entrée C)
Informatique (entrée A)
Matériaux (entrée C)

Transports en commun :

- **Métro ligne 2** arrêt rond point du Prado
+ **Jetbus 921** Rond point du Prado / Luminy
- **Métro ligne 2** arrêt Castellane
+ **bus 21** Castellane / Luminy
- **Métro ligne 2** terminus Sainte Marguerite
+ **bus 24 ou 24s** Ste Marguerite Dromel / Luminy

Nuit :

- **Bus 521** St-Charles / Luminy
- Départ St-Charles : à partir de 21h20 et toutes les 20 min jusqu'à 0h40



Campus Marseille-Étoile

Site Château-Gombert

5 rue Enrico Fermi
13013 Marseille cedex 13
Tél. : 04 91 10 68 88

Cycle préparatoire PeiP

Génie civil (bâtiment Joliot-Curie)

Mécanique énergétique (bâtiment Fermi)

Microélectronique et

télécommunication (bâtiment Fermi)

Systèmes Numériques

Transports en commun :

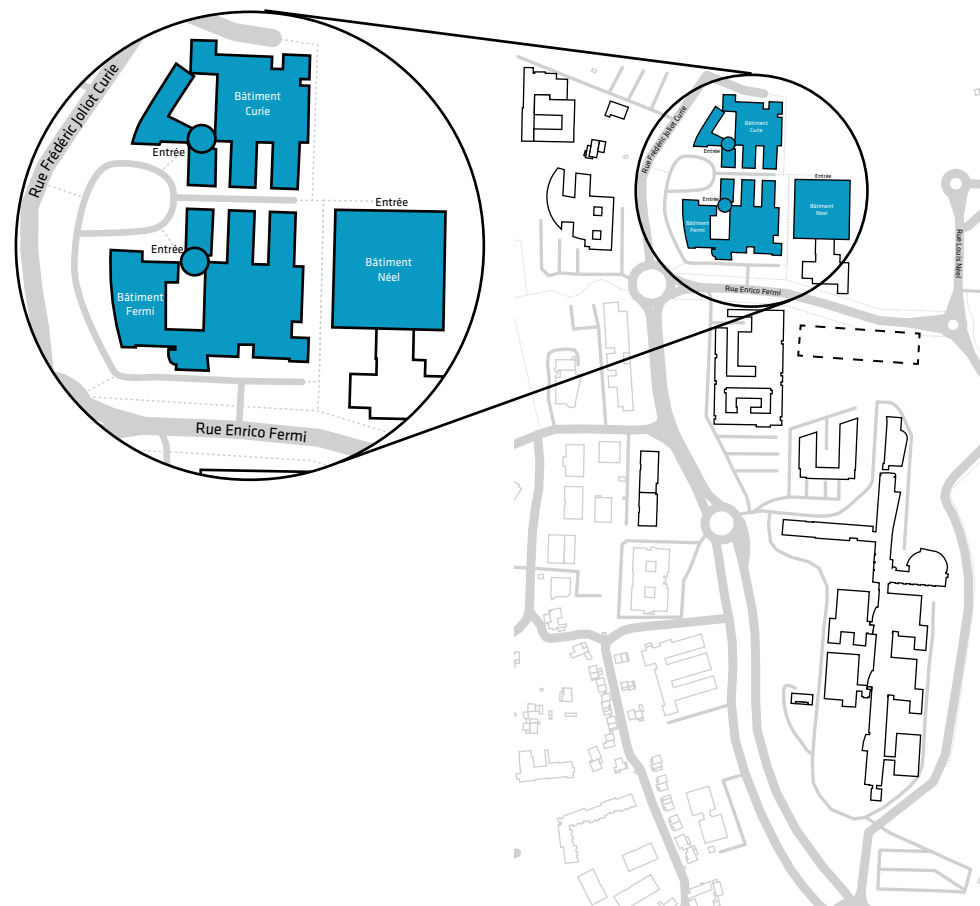
- **Bus B3B** Technopôle Polytech Marseille
- **ou Métro ligne 1** : La Rose

Nuit :

- **Bus 541** de Canebière Bourse.

Départ Canebière : 22h00 - 23h25 - 0h45

Liaison nuit Château-Gombert / St-Jérôme :
bus B3, toutes les demi-heures à partir de 21h



Site Saint-Jérôme

Avenue Escadrille Normandie Niemen
13013 Marseille cedex 20
Tél. : 04 91 05 60 00

Génie industriel

Transports en commun :

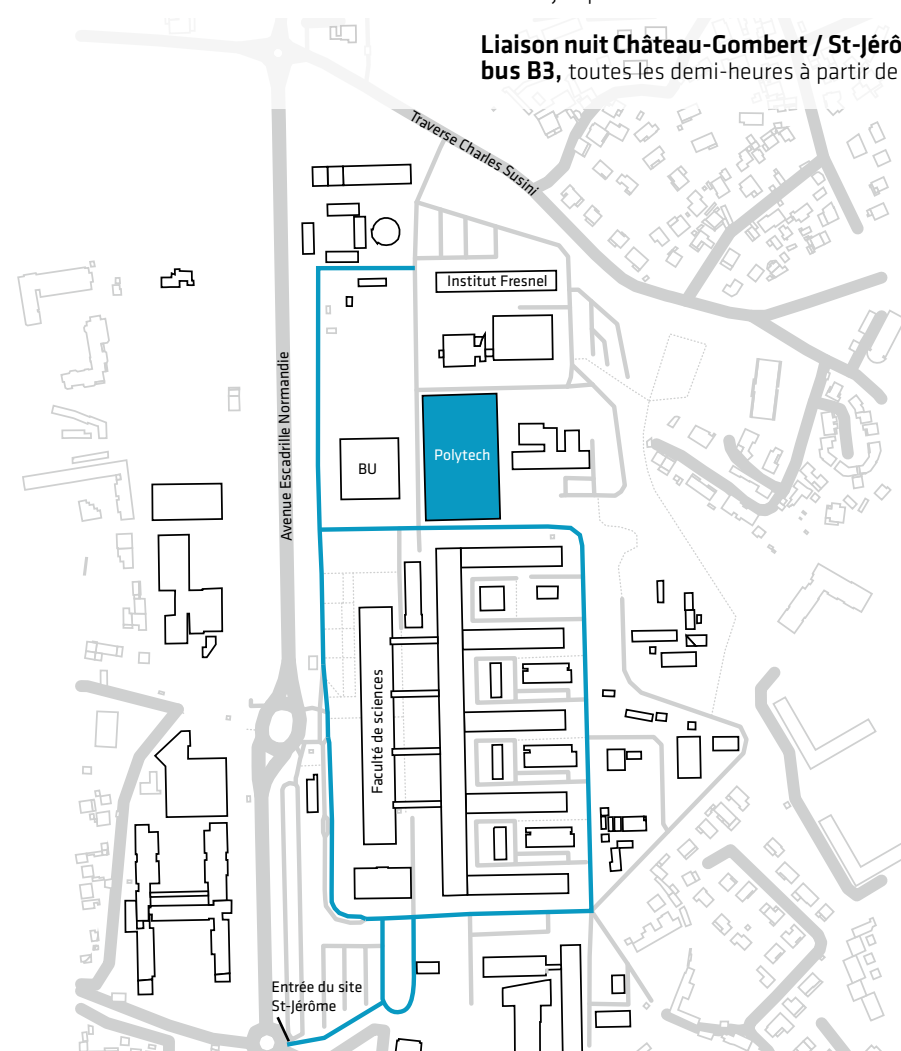
- **Métro ligne 1**, St-Jérôme IUT
+ **bus B3A ou bus 3** St-Jérôme.

Nuit :

- **Bus 533** Canebière Bourse/faculté
St-Jérôme via Gare St-Charles.

Départ Canebière : à partir de 21h25 et toutes les
25 min jusqu'à 0h45

Liaison nuit Château-Gombert / St-Jérôme :
bus B3, toutes les demi-heures à partir de 21h



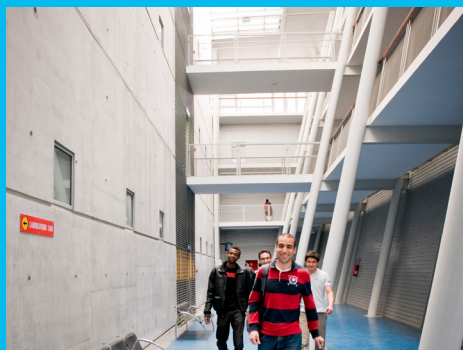
Campus Marseille-Luminy



Campus Marseille-Étoile, site Château Gombert
Technopôle de Château-Gombert



Campus Marseille-Étoile, site St-Jérôme



Polytech Marseille
163 avenue de Luminy
Case 925
13288 Marseille Cedex 09

Tél. : 04 12 23 14 00

mail : polytech-contact@univ-amu.fr
web : polytech.univ-amu.fr